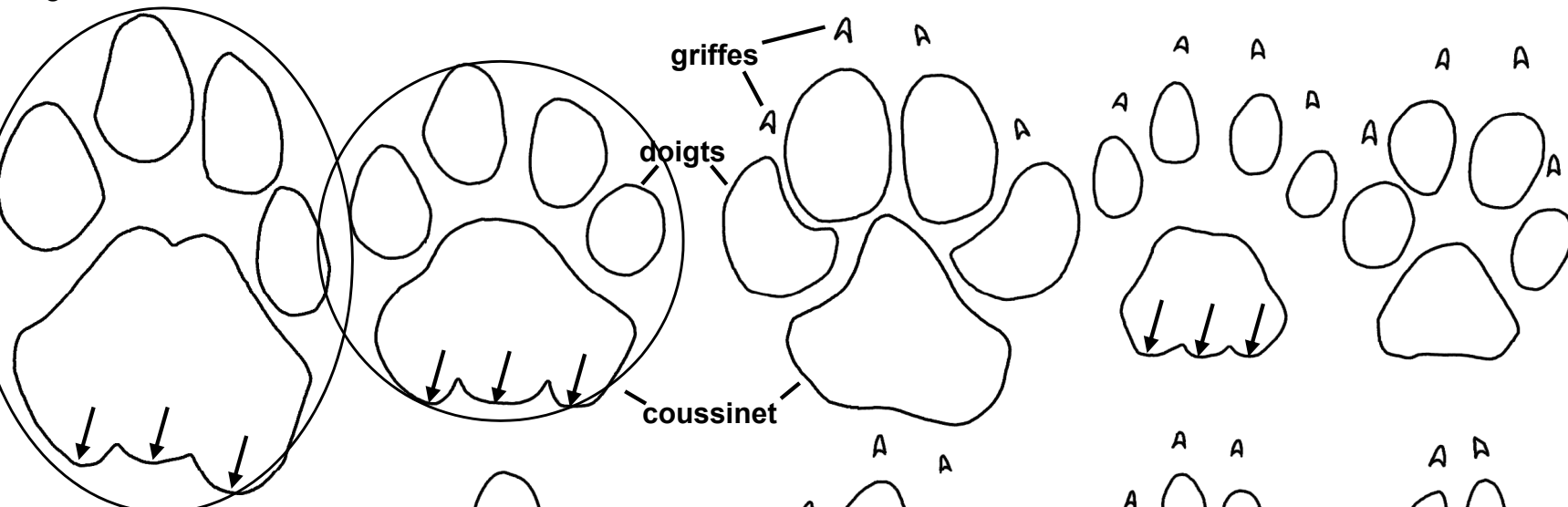


Complexe WAP – fiche pour l'identification des traces des grands carnivores

patte avant:

| Lion | Panthère | Hyène tachetée | Guépard | Lycaon |
|-------------------|----------|----------------|----------|----------|
| Long.: 110-130 mm | 70-90 mm | 90-105 mm | 70-85 mm | 76-80 mm |
| Larg.: 90-125 mm | 70-90 mm | 90-105 mm | 65-75 mm | 56-65 mm |

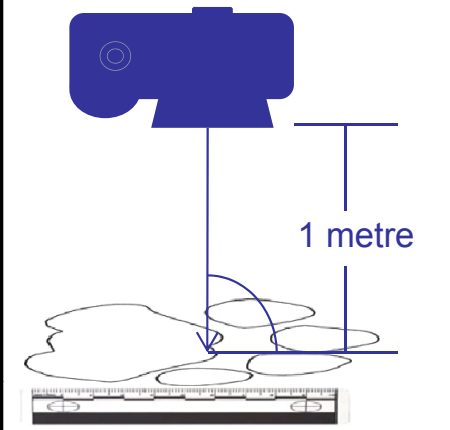


| Lion | Panther | Hyène tachetée | Guépard | Lycaon |
|-------------------|-----------|----------------|----------|----------|
| Long.: 105-125 mm | 80-100 mm | 80-95 mm | 75-90 mm | 68-82 mm |
| Larg.: 80-115 mm | 60-80 mm | 75-85 mm | 60-70 mm | 48-55 mm |

A noter:
 Chez les félins (lion, panthère et guépard) le coussinet a trois bosses bien visibles (voir flèches). Chez lycaon et hyène, le coussinet a que deux bosses. Chez le lion et la panthère, les griffes ne laissent pas des marques visibles, mais chez les trois autres espèces les griffes sont généralement visibles. Traces du lion et la panthère se distinguent au niveau de la taille, et de l'aspect plus rond de l'empreint de la panthère (voir cercles).

Protocole pour la prise de photos de traces:

Pour toutes traces des grands carnivores trouvées, prenez toujours des photos des traces. Choisissez une empreinte laissée sur un substrat ferme (pas de glissement visible), qui montre bien les doigts et le coussinet. Prenez les photos avec la règle placée à côté de l'empreinte (voir diagramme). Tenez l'appareil photo à 1 mètre d'hauteur, directement en-dessus l'empreinte, dans un angle droit depuis le centre de l'empreinte (diagramme)



PANTHERA
LEADERS IN WILD CAT CONSERVATION

