

Complexe WAP – fiche pour l'identification des traces des grands carnivores

patte avant:

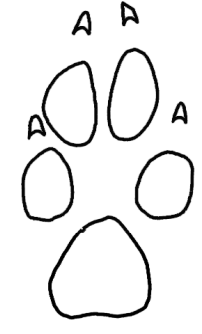
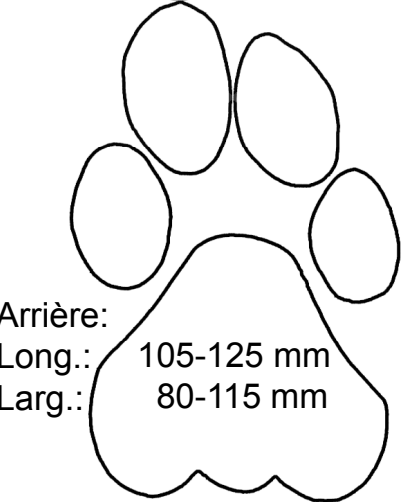
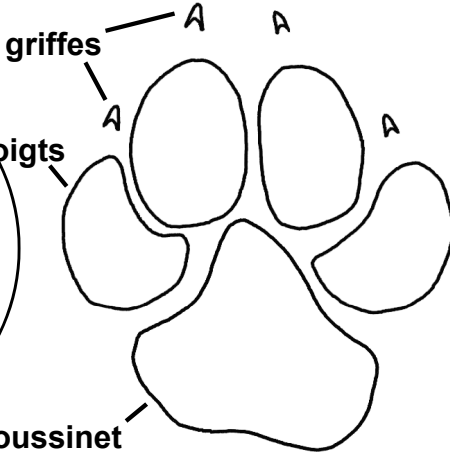
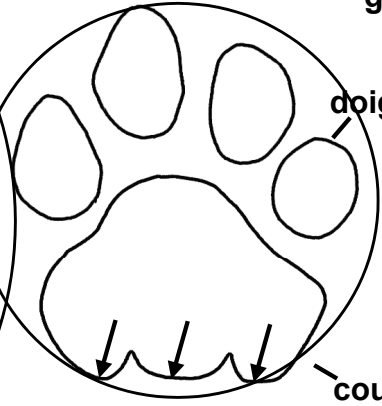
Lion
 Long.: 110-130 mm
 Larg.: 90-125 mm

Panthère
 70-90 mm
 70-90 mm

Hyène tachetée
 90-105 mm
 90-105 mm

Guépard
 70-85 mm
 65-75 mm

Lycaon
 76-80 mm
 56-65 mm



Arrière:
 Long.: 105-125 mm
 Larg.: 80-115 mm

80-100 mm
 60-80 mm

80-95 mm
 75-85 mm

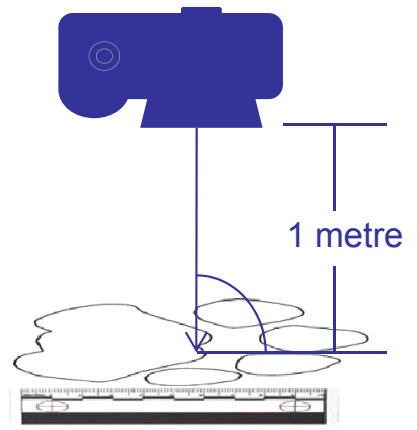
75-90 mm
 60-70 mm

68-82 mm
 48-55 mm

A noter:
 Chez les félins (lion, panthère et guépard) le coussinet a trois bosses bien visibles (voir flèches). Chez lycaon et hyène, le coussinet a que deux bosses. Chez le lion et la panthère, les griffes ne laissent pas des marques visibles, mais chez les trois autres espèces les griffes sont généralement visibles. Traces du lion et la panthère se distinguent au niveau de la taille, et de l'aspect plus rond de l'empreint de la panthère (voir cercles).

Protocole pour la prise de photos de traces:

Pour toutes traces des grands carnivores trouvées, prenez toujours des photos des traces. Choisissez une empreinte laissée sur un substrat ferme (pas de glissement visible), qui montre bien les doigts et le coussinet. Prenez les photos avec la règle placée à côté de l'empreinte (voir diagramme). Tenez l'appareil photo à 1 mètre d'hauteur, directement en-dessus l'empreinte, dans un angle droit depuis le centre de l'empreinte (diagramme)



PANTHERA
 LEADERS IN WILD CAT CONSERVATION

